



異なる温度でも映像が綺麗で、焦点変化無く、耐温性が良好、機械構造がシンプルで、軽量コンパクト構造

- 1. 大口徑
- 2. 低歪曲
- 3. 細部表現
- 4. 軽量
- 5. 耐温性

640*512 12 μmセンサー用固定焦点レンズ								
型番Model	EFL	波長 μm	FNo	FOV	FFL	マウント	コーティング	レンズ種類
PHI3012A	19mm	8-12 μm	1	22.6° *18.2°	13.5mm	M25	AR	アサーマル 光学設計
PHI3015A	25mm	8-12 μm	1	17.4° *14.0°	13.5mm	M25	AR	アサーマル 光学設計
PHI3013A	40mm	8-12 μm	1	10.8° *8.8°	17.5mm	M25	AR	アサーマル 光学設計
PHI3017A	35mm	8-12 μm	1	12.5° *10.0°	16.5mm	M25	AR	アサーマル 光学設計
PHI3018A	14mm	8-12 μm	1	31.4° *25.3°	13.5mm	M25	AR	アサーマル 光学設計
PHI3021A	50mm	8-12 μm	1	8.8° *7.0°	13.5mm	M25	AR	アサーマル 光学設計
PHI3022A	13.6mm	8-12 μm	1	32.2° *25.9°	15.7mm	M18	AR	アサーマル 光学設計

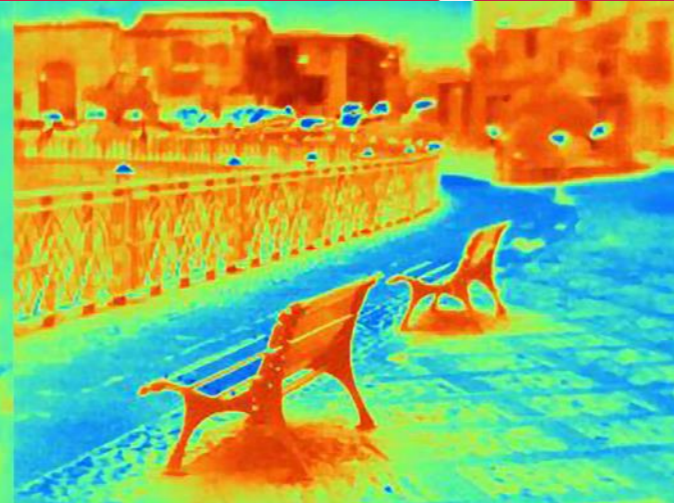
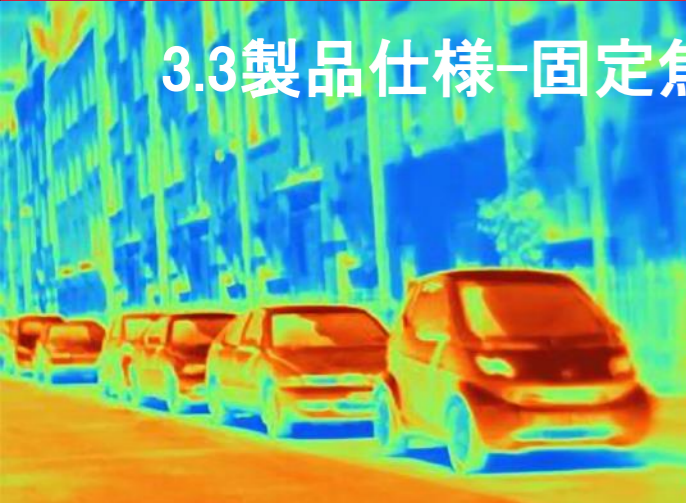


## 640\*512 17μmセンサー用固定焦点レンズ

型番Model	EFL	波長 μ m	FNo	FOV	FFL	マウント	コーティング	レンズ種類
PHI3003A	15mm	8-12 μ m	1	39.9° *32.3°	14mm	M45	DLC	アサーマル 光学設計
PHI3005A	25mm	8-12 μ m	1	24.6° *19.7°	14mm	M45	DLC	アサーマル 光学設計
PHI3014A	25mm	8-12 μ m	1	23.5° *19.2°	15.6mm	M25	AR	アサーマル 光学設計
PHI3002A	50mm	8-12 μ m	1	12.4° *9.9°	14mm	M45	DLC	アサーマル 光学設計
PHI3009A	60mm	8-12 μ m	0.83	10.4° *8.3°	14.2mm	M34	DLC	アサーマル 光学設計
PHI3025A	15mm	8-12 μ m	1	39.9° *32.3°	13.5mm	M34	AR	アサーマル 光学設計
PHI3026A	19mm	8-12 μ m	1	32.5° *28.6°	16.5mm	M25	DLC	アサーマル 光学設計
PHI3026B	19mm	8-12 μ m	1	32.5° *28.6°	13.5mm	M34	DLC	アサーマル 光学設計
PHI3028A	7mm	8-12 μ m	1	53.2° *41.7°	14.25mm	M34	DLC	アサーマル 光学設計
PHI3030A	9.5mm	8-12 μ m	1	65.2° *52.2°	13.5mm	M34	DLC	アサーマル 光学設計
PHI3031A	25mm	8-12 μ m	1	24.1° *19.5°	13.5mm	M34	AR	アサーマル 光学設計



### 3.3製品仕様-固定焦点レンズ



#### 384\*288 17 $\mu$ m センサー用固定焦点レンズ

型番Model	EFL	波長 $\mu$ m	FNo	FOV	FFL	マウント	コーティング	レンズ種類
PHI3007A	4mm	8-12 $\mu$ m	1	92.4° *69.4°	14.5mm	M25	AR	アサーマル光学設計
PHI3006A	9.7mm	8-12 $\mu$ m	1	39.4° *29.2°	14mm	M45	DLC	手動
PHI3001A	15mm	8-12 $\mu$ m	1	24.6° *18.5°	14mm	M45	DLC	手動
PHI3004A	25mm	8-12 $\mu$ m	1	14.9° *11.2°	14mm	M45	DLC	手動
PHI3023A	35mm	8-12 $\mu$ m	1	10.6° *7.9°	13.5mm	M34	DLC	アサーマル光学設計
PHI3029A	5.7mm	8-12 $\mu$ m	1	62.2° *47.8°	13.5mm	M34	AR	アサーマル光学設計
PHI3032A	10mm	8-12 $\mu$ m	1	38° *28.3°	13.5mm	M34	AR	アサーマル光学設計

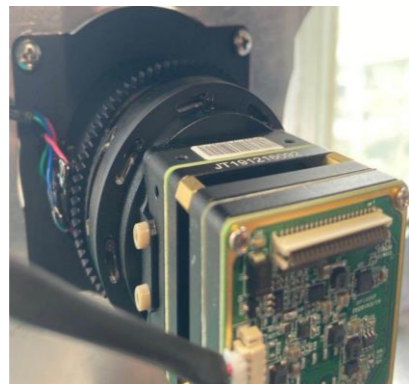


- 1.大口径
- 2.細部表現
- 3.低歪曲
- 4.電動ズーム

## 640\*512 17 μ mセンサー用電動フォーカシングレンズ

型番Model	EFL	波長 μ m	FNo	FOV	FFL	マウント	コーティング	レンズ種類
PHI3010B	65mm	8-12 μ m	1	9.6° *7.2°	13.3mm	M45	DLC	電動フォーカシング
PHI3008A	100mm	8-12 μ m	1	6.2° *4.9°	13.5mm	M45	DLC	電動フォーカシング
PHI3011A	150mm	8-12 μ m	1	4.15° *3.3°	13.52mm	M45	DLC	電動フォーカシング
PHI3016C	75mm	8-12 μ m	1	8.3° *6.6°	13.52mm	M45	DLC	電動フォーカシング
PHI3020A	50mm	8-12 μ m	1	12.4° *9.9°	13.5mm	M45	DLC	電動フォーカシング





## ズームレンズ

型番Model	EFL	波長 $\mu\text{m}$	FNo	Mount	コーティング	レンズ種類
PHI3045A	25-75mm	8-12 $\mu\text{m}$	1.2	M45	DLC	ズーム
PHI3045B	25-75mm	8-12 $\mu\text{m}$	0.95-1.2	M45	DLC	ズーム
PHI3041A	20-100mm	8-12 $\mu\text{m}$	1.2	M45	DLC	ズーム
PHI3044A	30-150mm	8-12 $\mu\text{m}$	1.2	M45	DLC	ズーム
PHI3044B	30-150mm	8-12 $\mu\text{m}$	1.0-1.2	M45	DLC	ズーム